

POSITIONNEUR DE VANNE PNEUMATIQUE / ÉLECTRO-PNEUMATIQUE

Série FC800

Rotatif / Linéaire



Description

Le positionneur pneumatique FLUCON série FC800 utilise un distributeur à tiroir unique. Il s'agit d'un instrument à came caractérisée et à équilibre de force, simple, robuste et très convivial pour l'étalonnage et la maintenance. Le boîtier NEMA 4X est en aluminium moulé, avec un revêtement polyester appliqué électrostatiquement pour une excellente résistance aux conditions environnementales.

Cet appareil fonctionne sur un signal pneumatique standard 3-15 psi (étendue 12 psi – 24 psi en option) et peut assurer des années de service sans problème dans de nombreuses applications difficiles. Le bloc manomètre est intégré au boîtier et fourni en standard. Le grand cadran indicateur permet une lecture directe et inverse.

Caractéristiques intégrées

- Construction modulaire – l'unité pneumatique de base peut être rapidement convertie sur site en unité électropneumatique complète.
- Adapté aux actionneurs linéaires/rotatifs quart de tour, simple et double effet.
- Insensible aux vibrations, à la position et aux chocs.
- Corps en aluminium moulé sous pression, revêtement poudre résistant à la corrosion.
- Différents types d'axes et de cames pour une large gamme d'applications et d'actionneurs.
- Valve pilote à gain élevé pour une réponse rapide et précise de la vanne/actionneur.
- Haute pression d'alimentation jusqu'à 145 psig (10 Bar).
- Homologations FM, CSA et ATEX* pour la sécurité intrinsèque (FC8001/FC8002) et l'antidéflagrant (FC80011/FC80012).
- Transmetteur de position 4-20 mA CC en option.

Spécifications techniques

Paramètre	Pneumatique 800P	Électro-Pneumatique 800EP
Signal d'entrée	3-15 PSI (0,2-1,0 Bar)	4-20 mA (Ri < 250 Ω)
Pression d'alimentation	< 145 PSI (< 10 Bar)	21,8-145 PSI (1,5-10 Bar)
Erreur de linéarité	< 0,7 % PE	< 1,0 % PE
Hystérésis	< 0,4 % PE	< 0,6 % PE
Répétabilité	< 0,3 % PE	< 0,5 % PE
Gain de pression	750 P sortie / P entrée 49 % P sortie / % P entrée @ 87 PSI (600 kPa) selon ISA S75.13	750 P sortie / P entrée 49 % P sortie / % P entrée
Débit d'air @ 29 PSI (2,0 Bar)	9,5 SCFM / 270 SLPM	9,5 SCFM / 270 SLPM
Débit d'air @ 87 PSI (6,0 Bar)	28,3 SCFM / 800 SLPM	28,3 SCFM / 800 SLPM
Débit d'air @ 145 PSI (10,0 Bar)	47,1 SCFM / 1 350 SLPM	47,1 SCFM / 1 350 SLPM
Consommation d'air @ 29 PSI	0,18 SCFM / 5 SLPM	0,2 SCFM / 5,7 SLPM
Consommation d'air @ 87 PSI	0,53 SCFM / 15 SLPM	0,6 SCFM / 17,0 SLPM
Consommation d'air @ 145 PSI	0,88 SCFM / 25 SLPM	1,0 SCFM / 28,3 SLPM
Plage de température	-40°C à +85°C (-40°F à +185°F)	-40°C à +85°C (-40°F à +185°F)
Raccords pneumatiques	1/4" NPT ; 1/8" prise manomètre	1/4" NPT ; 1/8" prise manomètre
Raccord électrique	–	1/2" NPT ; M20-1,5 (ATEX)
Protection	NEMA 4X et IP66	NEMA 4X et IP66
Revêtement	Polyester époxy (nickel en option)	Polyester époxy (nickel en option)
Poids	1,6 kg (3,5 lb)	1,7 kg (3,8 lb)

Homologations

Modèle	Homologations
FC80001	FM & CSA – Sécurité intrinsèque Classe I, Division 1, Groupes A, B, C, D Classe I, Zone 0, Groupe IIC Classe I, Division 2, Groupes A, B, C, D Classe I, Zone 2, Groupe IIC
FC800011	FM & CSA – Sécurité intrinsèque + Antidéflagrant Sécurité intrinsèque : Classe I, II et III, Division 1, Groupes A, B, C, D, E, F, G Antidéflagrant : Classe I, Division 1, Groupes B, C, D Protection anti-poussière inflammable : Classe II/III, Division 1, Groupes E, F, G

* Homologations ATEX en cours.

Note : En raison de la haute température et/ou des options SPTM ou détecteur de position internes, le positionneur avec ces options ne doit pas être de type antidéflagrant.

Informations de commande

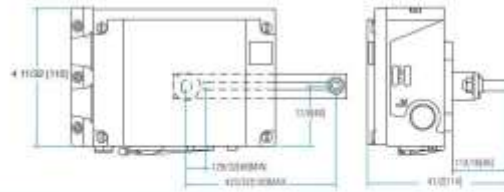
Référence : FC800 – [Type positionneur] – [Mouvement] – [Indicateur] – [Axe] – [Options-2]

Paramètre	Options
Type de positionneur	00 = P/P Pneumatique 01 = E/P Électro-pneumatique – Sécurité intrinsèque FM/CSA 02 = E/P Électro-pneumatique – Sécurité intrinsèque ATEX* 11 = E/P Électro-pneumatique – Antidéflagrant FM/CSA 12 = E/P Électro-pneumatique – ATEX* Ignifuge 13 = E/P Électro-pneumatique – Antidéflagrant CMRI/CCOE
Type de mouvement	R = Rotatif L = Linéaire
Indicateur (Options-1)	N = Aucun (standard linéaire) A = Flèche (standard rotatif) D = Dôme (option)
Axe (Options-1)	0 = Namur (rotatif) 1 = Standard (linéaire) 2 = Option (consulter usine)
Options-2	0 = Aucune (standard) 1 = SPTM interne 2 = SPTM externe 3 = Détecteur de position interne 4 = Détecteur externe 5 = SPTM + Détecteur internes 6 = SPTM + Détecteur externes

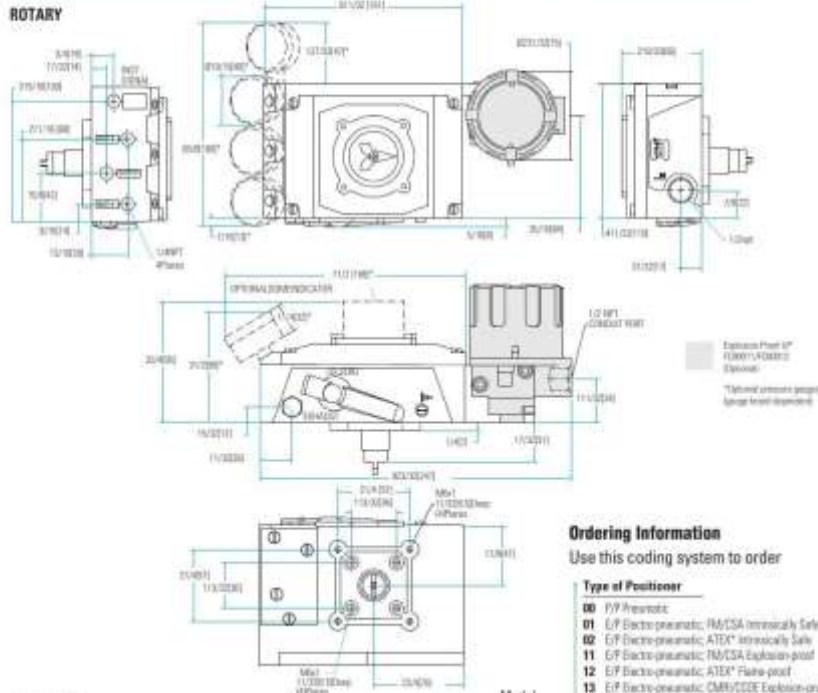
Plan d'encombrement FC800 (mm / pouces)

Dimensional Drawings FC800 Inch (mm)

LINEAR



ROTARY



Explosion Proof IP
Flucon's Design
Approved

*Optional pressure sensor
(single front-mounting)

Ordering Information

Use this coding system to order

Type of Positioner

- 00 P/P Pressure
- 01 E/F Electro-pneumatic, FM/CSA Intrinsically Safe
- 02 E/F Electro-pneumatic, ATEX Intrinsically Safe
- 11 E/F Electro-pneumatic, FM/CSA Explosion-proof
- 12 E/F Electro-pneumatic, ATEX Flame-proof
- 13 E/F Electro-pneumatic, CMR/CECIE Explosion-proof

Model

FC800 -

Type of Motion	Spindle	Options-1 Indicator	Options-2
R Rotary	0 None (Rotary)	A Arrow (Rotary)	0 None (Standard)
L Linear	1 Standard (Linear)	D Dome (Linear)	1 SPM (Internal)
	2 Optional (Consult Factory)	N None (Rotary/Linear)	2 SPM (External)
			3 US (Internal)
			4 US (External)
			5 SPM (M/S Internal)
			6 SPM (M/S External)

Due to high temperature and / or internal SPM, US option positioner must be same explosion-proof type.



Approvals

Model

- FC80001 FM & CSA Intrinsically Safe;
Class I, Division 1, Groups A, B, C, D
Class I, Zone 0, Group IIC
Class I, Division 2, Groups A, B, C, D
Class I, Zone 2, Group IIC
- FC800011 FM & CSA Intrinsically Safe; Explosion-proof Intrinsically Safe: Class I, II & III, Division 1, Groups A, B, C, D, E, F, G
Explosion-proof: Class I, Division 1, Groups B, C, D
Dust-Ignition-proof: Class II/III, Division 1, Groups E, F, G
- * Approvals Pending



Flucon Automation Inc.

USA: 800 Central Blvd, Murfreesboro, TN 37129 USA • T +1-615-869-2688 | M +1-615-785-9040 +1-615-785-9023
India: E-104-05, SIDC, Electronics zone, Sector-25, Gandhinagar-382-325 India • T +91-79-2528-8531 / 32 | M +91-96250-4922
sales@fluconautomationinc.com | fluconautomationinc.com

©2024 Flucon Automation Inc.